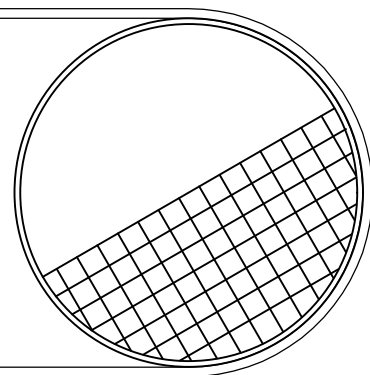


نقشه های معماری

مجمع آموزشی کتاب مبین

آلبوم جدید از نقشه های معماری فاز دو و الحاقیات



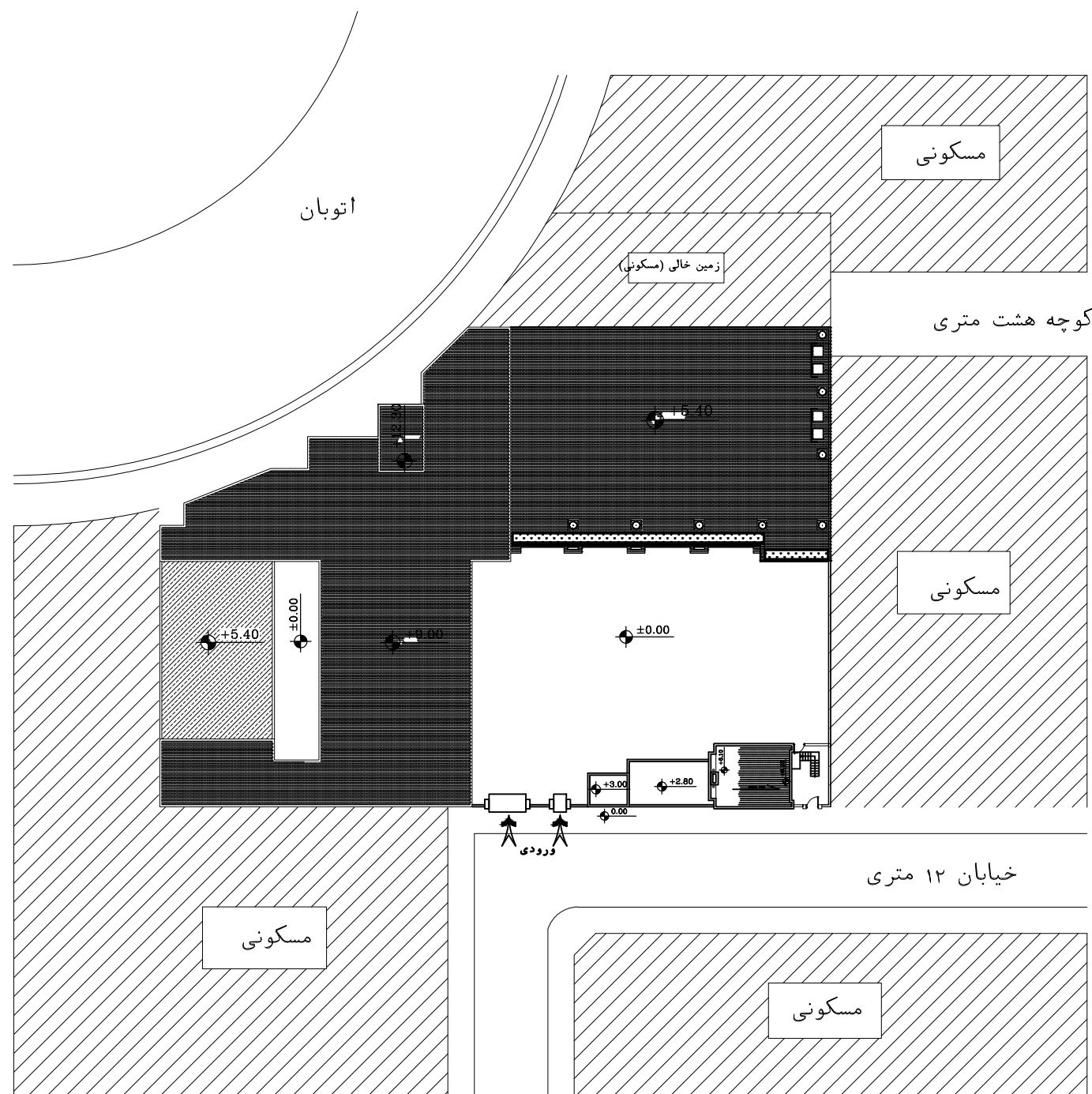
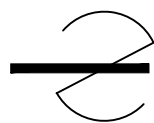
موسسه خیریه فرهنگی همره افق قریب

حریری و همکاران

فهرست آلبوم معماری

شماره	عنوان	شماره	عنوان
01	سایت پلان	30-28	جزئیات و مقاطع سقف کاذب
02	پلان طبقه همکف (اندازه گذاری و تیپ بندی درب و پنجره)	31	پلان جاگذاری چراغها در طبقه همکف
02 / 1	پلان طبقه همکف (مبلمان)	36-32	جزئیات و نماهای مختلف رو به حیاط مابین آموزشی و کارگاهها
03	پلان نیم طبقه (اندازه گذاری و تیپ بندی درب و پنجره)	39-37	جزئیات سرویس بهداشتی روی سالن ورزشی
03 / 1	پلان نیم طبقه (مبلمان)	43-40	جزئیات فضای نشستن و نرده های بالاس سالن ورزشی به سمت حیاط مدرسه
04	پلان طبقه اول (اندازه گذاری و تیپ بندی درب و پنجره)	46-44	جزئیات نمای جنوبی مدرسه رو به بام سالن ورزشی
04 / 1	پلان طبقه اول (مبلمان)	47	جزئیات نمای شیشه ای در ورودی اصلی به ساختمان آموزشی
05	پلان طبقه ۱- (سالن ورزشی) (اندازه گذاری و تیپ بندی درب و پنجره)	49-48	جزئیات پله سالن ورزشی (به سمت ساختمان آموزشی)
06	پلان طبقه همکف (سالن ورزشی) (اندازه گذاری و تیپ بندی درب و پنجره)	52-50	جزئیات پله سالن ورزشی (از سمت ورودی حیاط)
07	پلان طبقه اول (سالن ورزشی) (اندازه گذاری و تیپ بندی درب و پنجره)	53	بزرگنمایی پلانهای سرایداری و مهمانسرا و سرویس بهداشتی حیاط و نگهبانی
08	مقطع A -	55-54	نماهای سرایداری و مهمانسرا و سرویس بهداشتی حیاط و نگهبانی
09	مقطع C-C	57-56	جزئیات اجرایی قسمتی از سازه سرویس بهداشتی در حیاط
10	نمای شمال غربی	58	جزئیات آبخوری
11	نمای جنوبی-نمای شمالی-نمای شرقی	62-59	جزئیات دربهای پیاده و سواره مدرسه
12	نمای شمالی (اندازه گذاری)	64-53	جزئیات دیوار جنوبی حیاط مدرسه - دیوار همسایه
13	پلان کرسی چینی (قسمت کلاسها)	65	جزئیات فضای مخصوص منابع آب باران
14-15	پلان دیوارچینی طبقه همکف	66	پلان طبقه اول-محلهای پیشنهادی بیان شده در صورتجلسه ۲۵ خرداد ۹۶
16-16 / 2	وال سکشن بزرگنمایی شده از دیوارچینی	67	تیپ بندی پنجره ها
17-18	نماهای داخلی از نحوه دیوارچینی کلاسها	68	تیپ بندی درب ها
19-21	جزئیات پله فرار	69	پلان جاگذاری هواکش برای سرویسهای بهداشتی داخل حیاط
22-26	جزئیات پله اصلی قسمت آموزشی	70	جزئیات درب اتاق معلمین
27	پلان سقف کاذب طبقه همکف	71	مساحت زیربناها

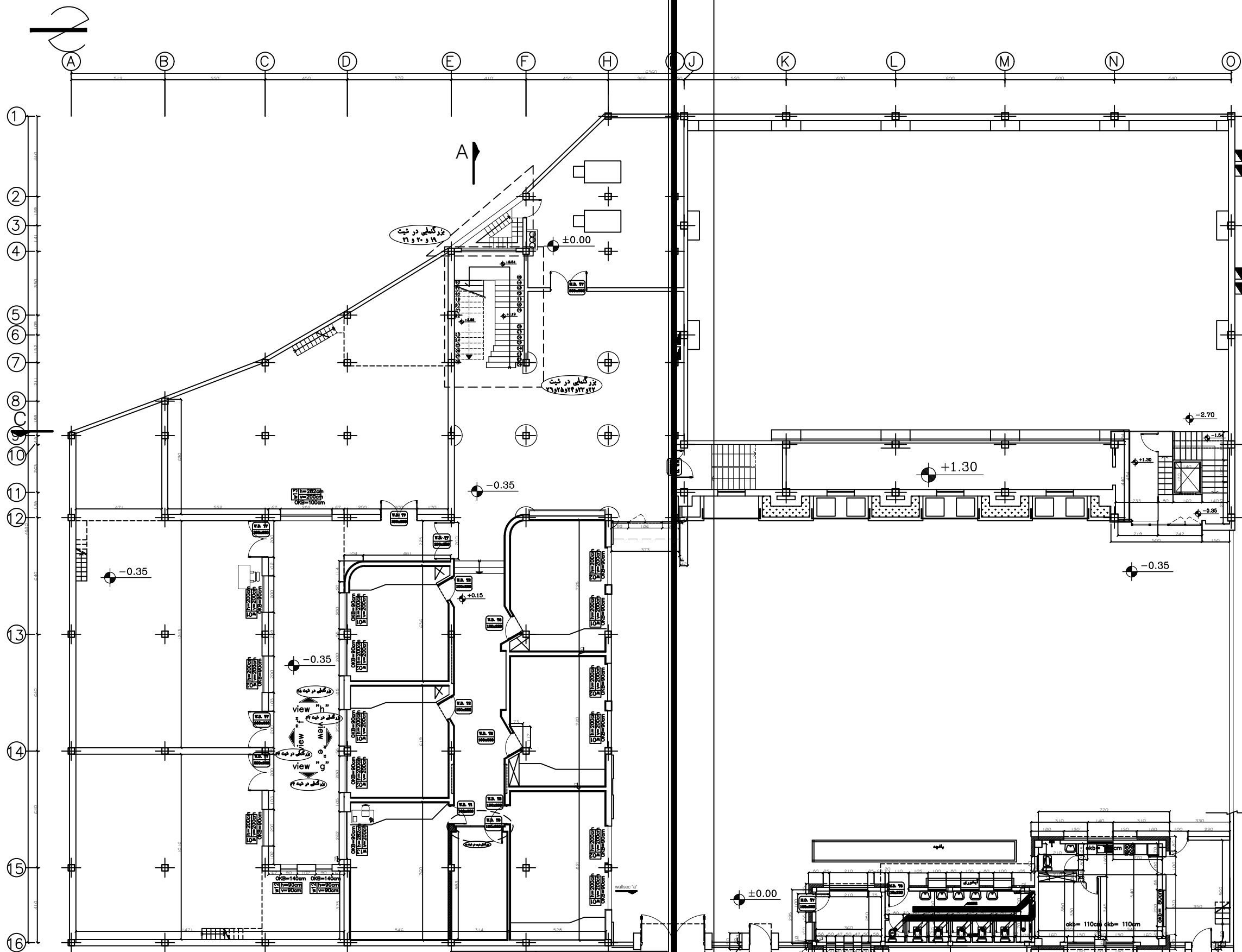
عنوان پروژه		کارفرما:	
مجمع آموزشی کتاب هبیبی		موسسه خیریه فرهنگی همره افق قریب	
نام:	تلفن:	مکان:	تاریخ:
نام خانوادگی:	شماره تلفن:	آدرس:	تاریخ ثبت:
00		AR-0130	



سایت پلان

sc: 1/500

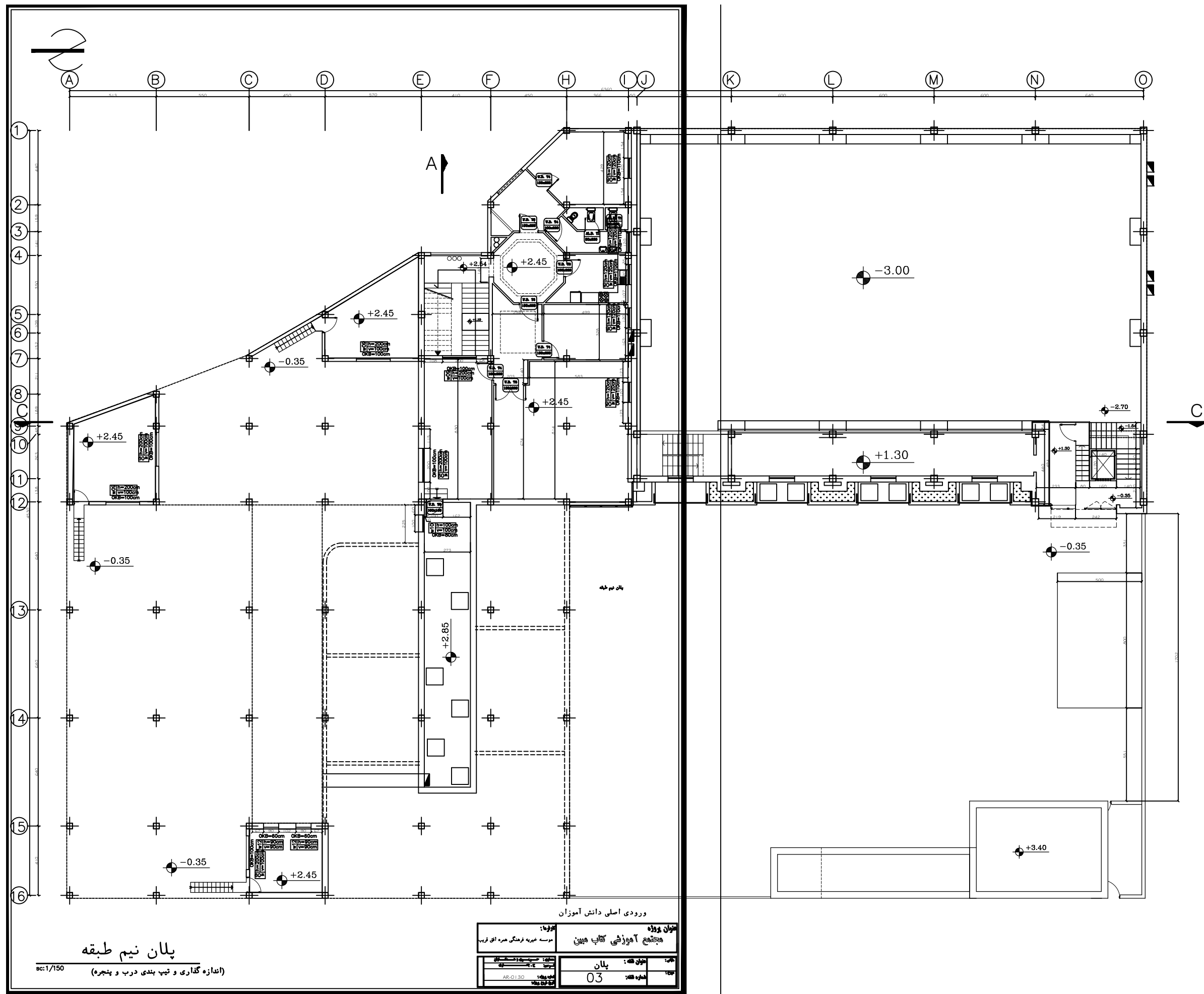
عنوان پروژه		کارفرما:
مجمع آموزشی کتاب هبیبی		موسسه خیریه فرهنگی همراه افق قریب
نویسنده:	محلان قلعه:	معماری: حسن پور و همکاران
محلان قلعه:	شماره نقشه:	تاریخ: ۱۳۹۰
01		AR-0130



پلان طبقه همکف

sc: 1/150 (اندازه گذاری و تیب بندی درب و پنجره)

عنوان پروژه: موسسه غیردولتی فرهنگی هنرهای ایران		نام پیمانکار: 02	
تاریخ: 1390/01/30	نام پیمانکار: 02	نام پیمانکار: 02	نام پیمانکار: 02



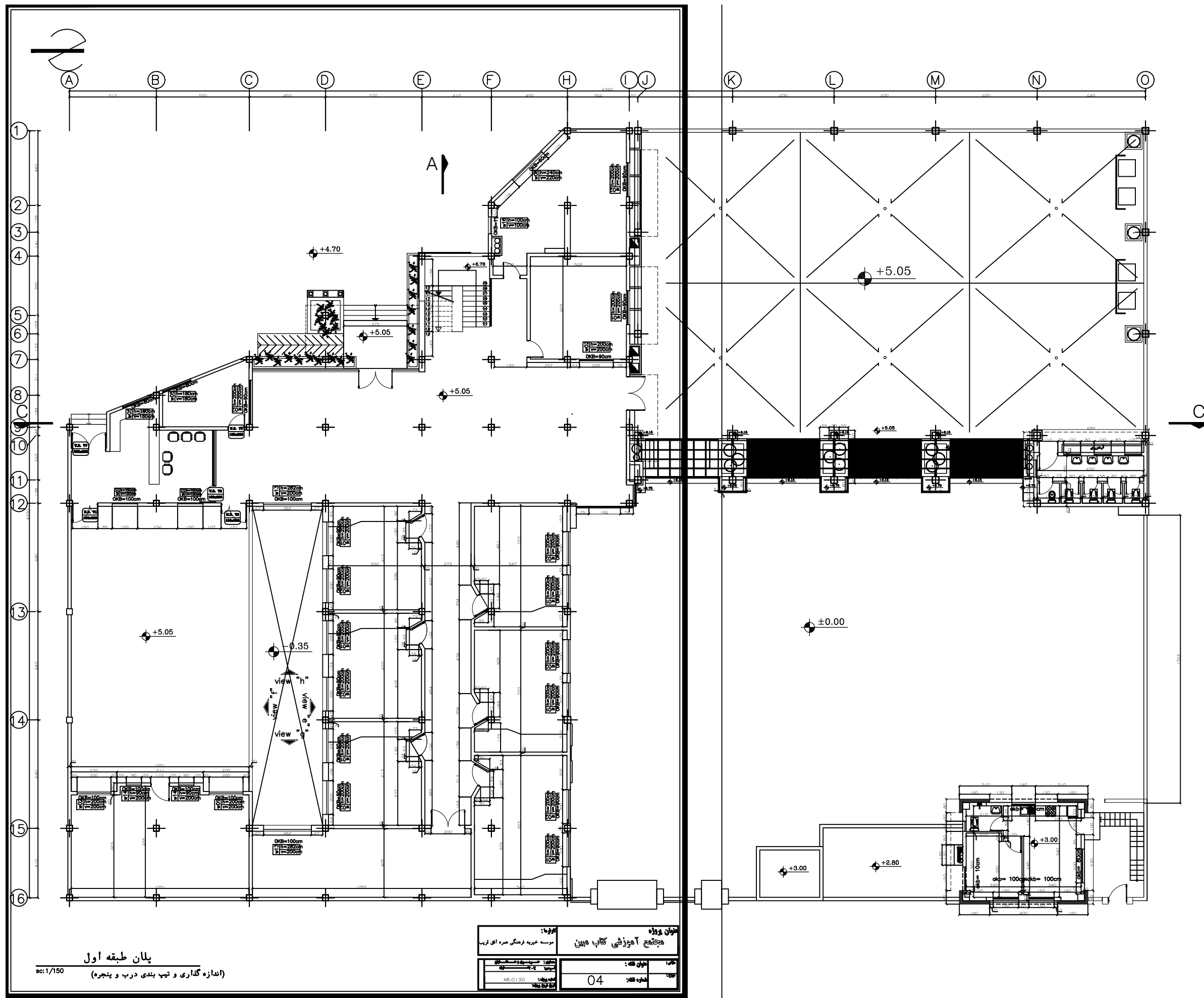
پلان نیم طبقه

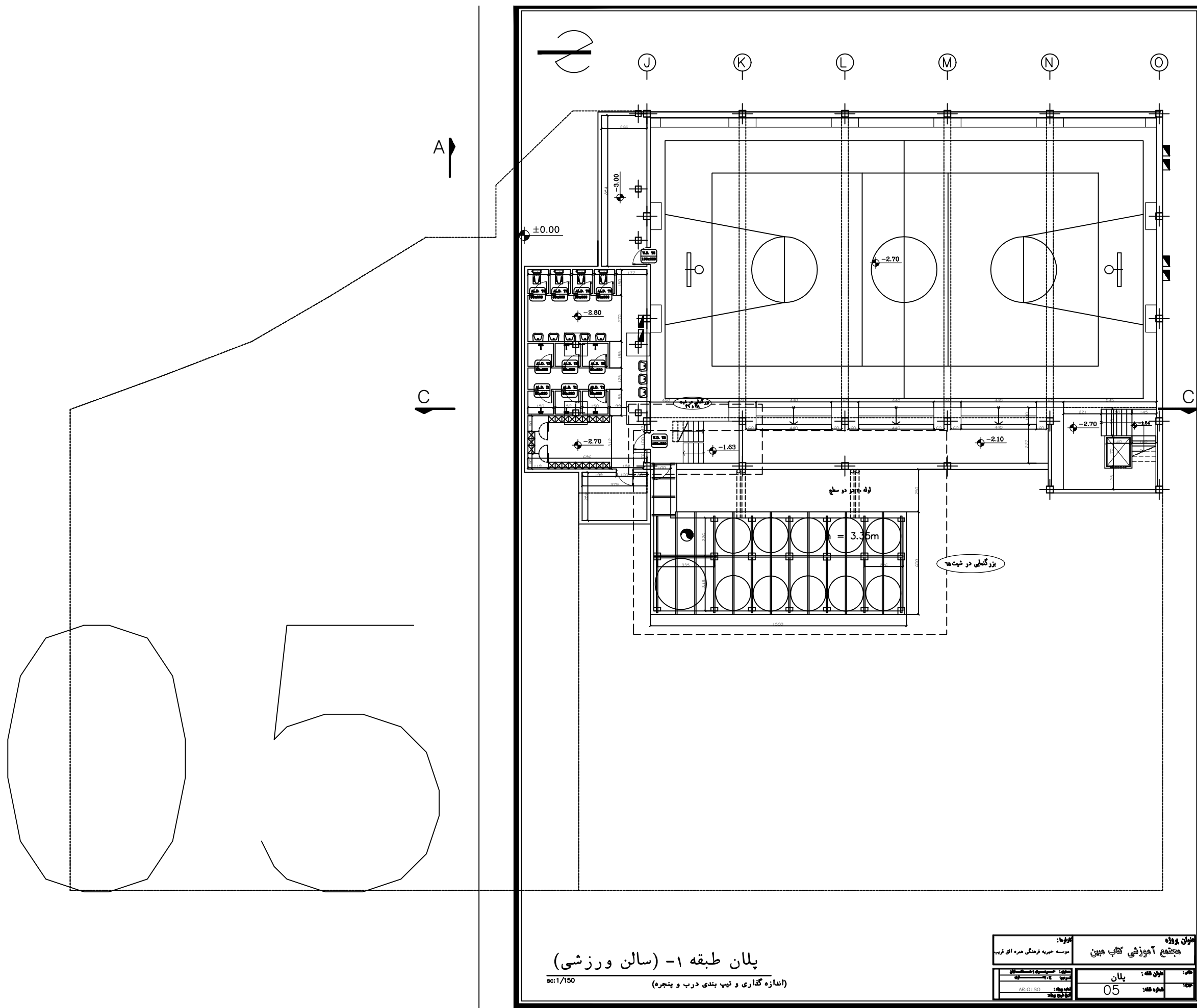
ec:1/150

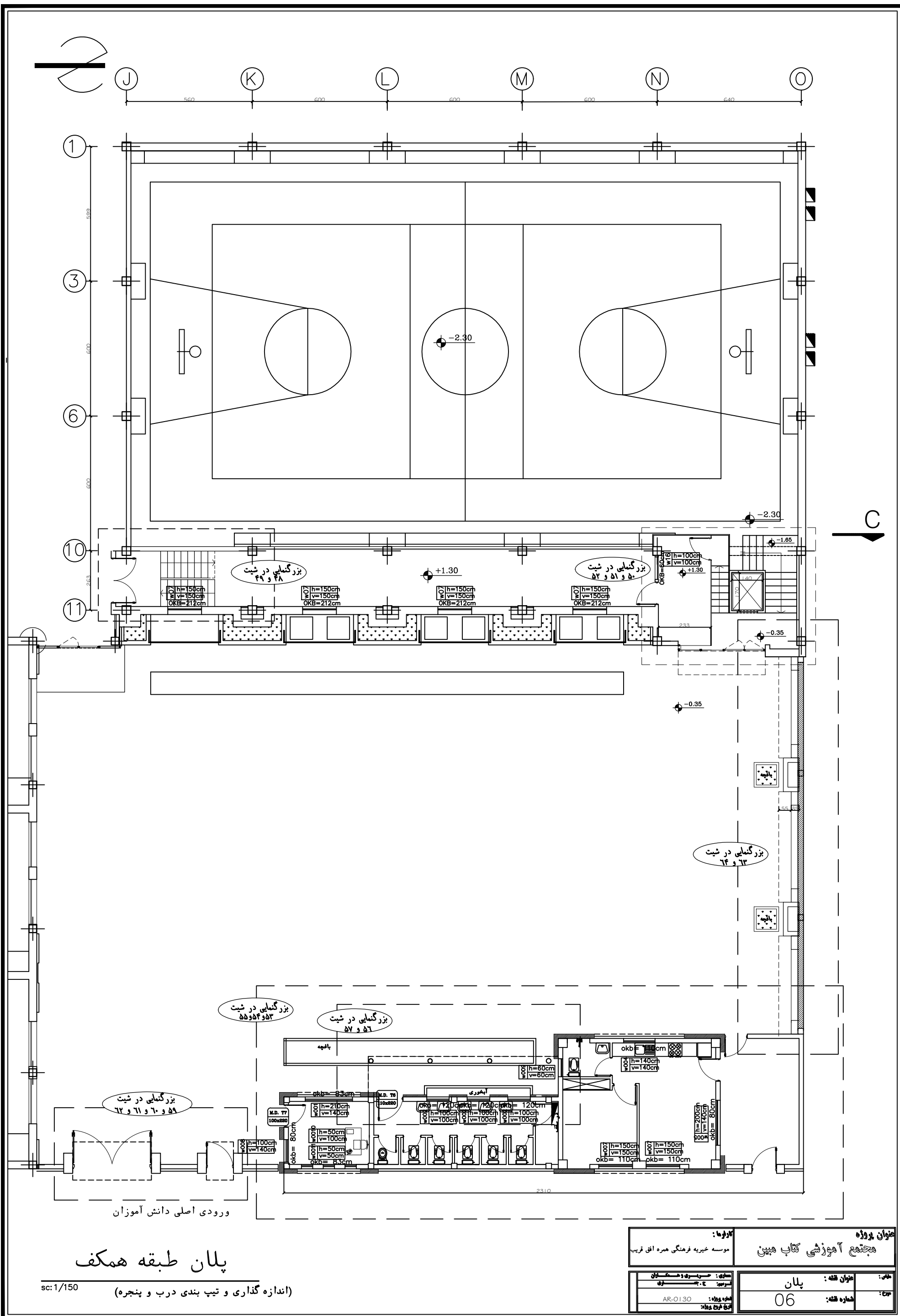
(اندازه گذاری و تیپ بندی درب و پنجره)

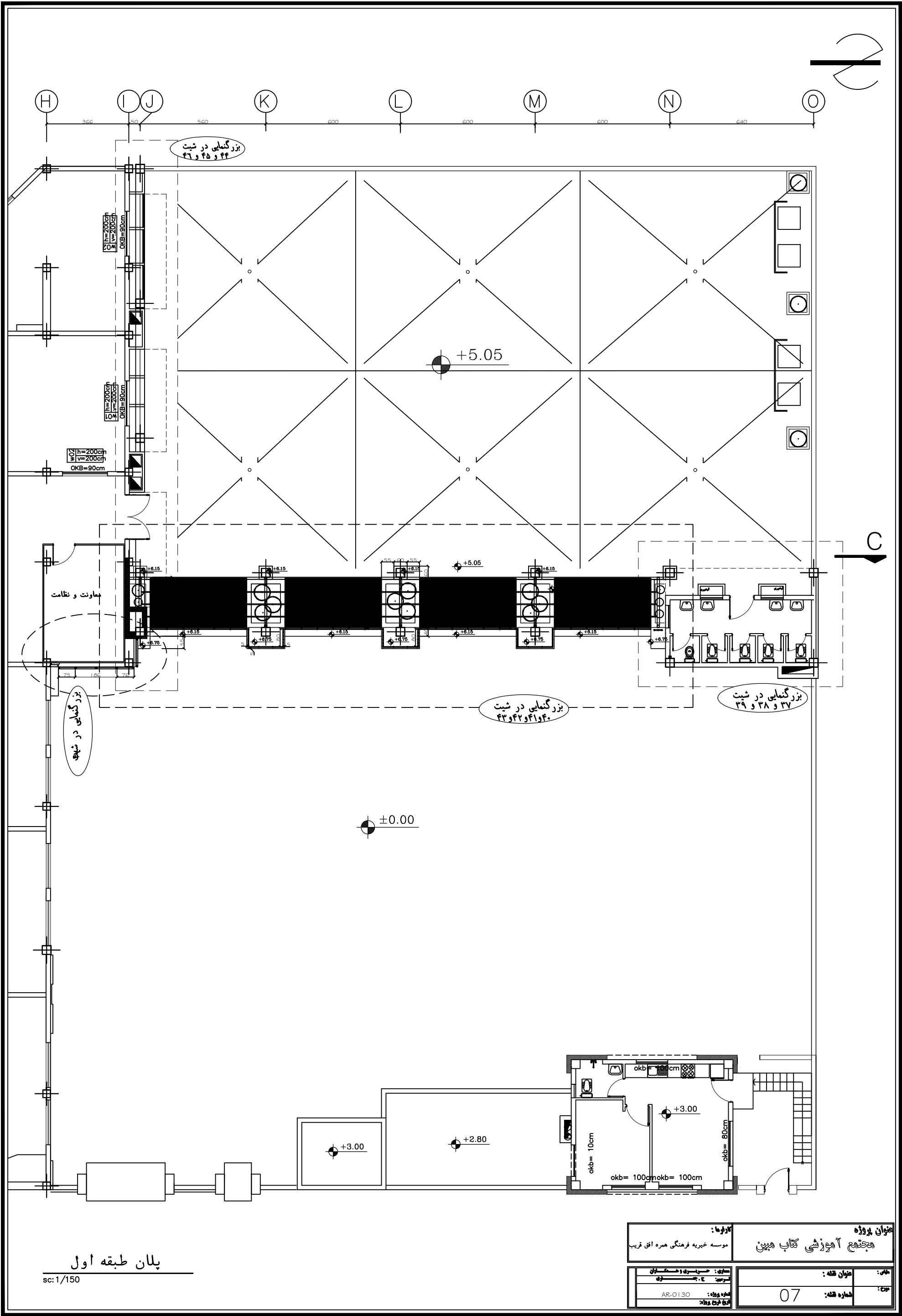
ورودی اصلی دانش آموزان

موسسه فرهنگی ورزشی خرمه اقی قریب	موسسه:	پروژه:	پلان
03	تاریخ:	03	شماره نقشه:

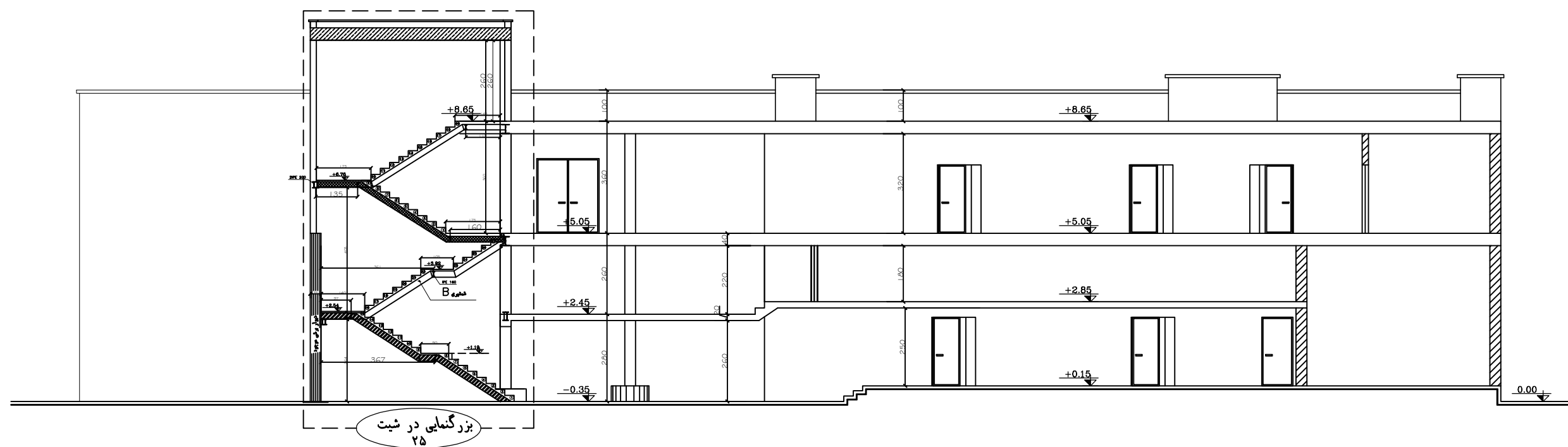








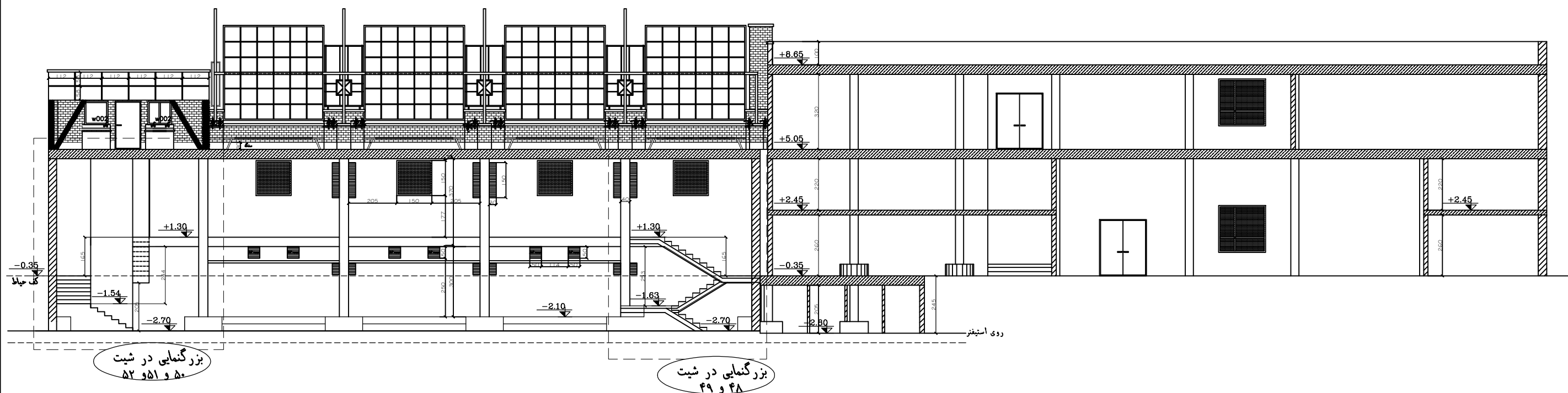
عنوان پروژه		کارفرما:
مجمع آموزشی کتاب هپین		موسسه خیریه فرهنگی همراه افق قریب
طرح:	عنوان نقشه:	معماری: حمیدرضا و همکاران
مختص:	شماره نقشه:	تأسیسات: ع. ج. ج. ج.
	07	نسخه: AR-O130
		تاریخ: ۱۳۹۷/۰۵/۰۵



مقطع — A

sc: 1/150

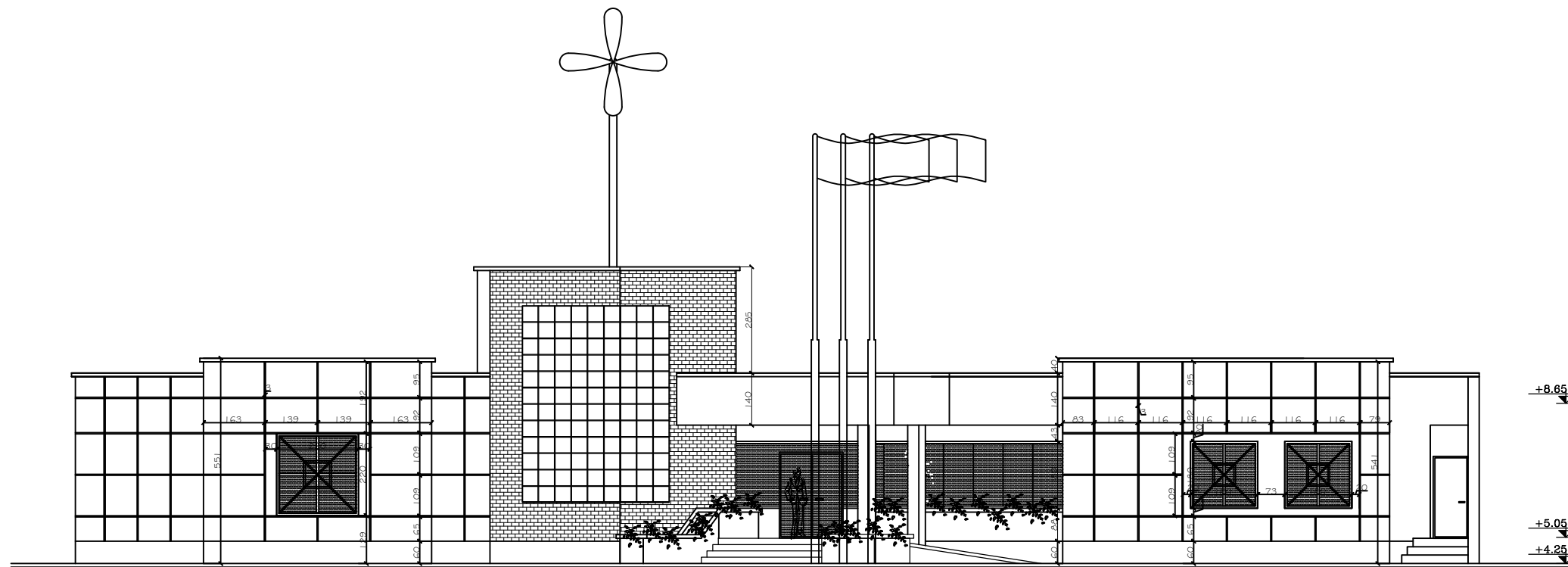
عنوان پروژه: مجتمع آموزشی کتاب هبین		کارفرما: موسسه خیریه فرهنگی مهره افق قریب	
مقطع: 08	عنوان نقشه: مقطع	معماری: حسن پور و همکاران	تأسیسات: ج. ع. قریب
شماره نقشه: 08	شماره نقشه: 08	نقشه ویژه: AR-0130	تاریخ ثبت و تصدیق:



مقطع - C

sc: 1/175

عنوان پروژه: مجتمع آموزشی کتاب مبین		کارفرما: موسسه خیریه فرهنگی همراه افق قریب
نقشه: مقطع	شماره نقشه: 09	مکان: تهران
معماری: حسن پور و همکاران	معماری: حسن پور و همکاران	معماری: حسن پور و همکاران
ساخت: ۱۳۹۴	ساخت: ۱۳۹۴	ساخت: ۱۳۹۴
معماری: حسن پور و همکاران	معماری: حسن پور و همکاران	معماری: حسن پور و همکاران
ساخت: ۱۳۹۴	ساخت: ۱۳۹۴	ساخت: ۱۳۹۴
معماری: حسن پور و همکاران	معماری: حسن پور و همکاران	معماری: حسن پور و همکاران
ساخت: ۱۳۹۴	ساخت: ۱۳۹۴	ساخت: ۱۳۹۴

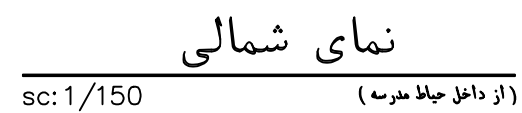
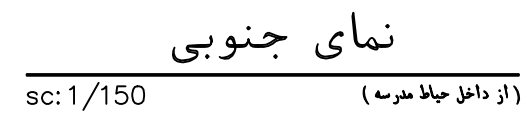
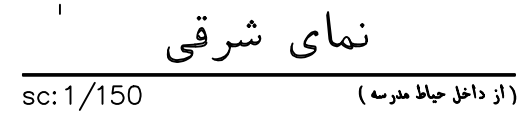


نمای شمال غربی

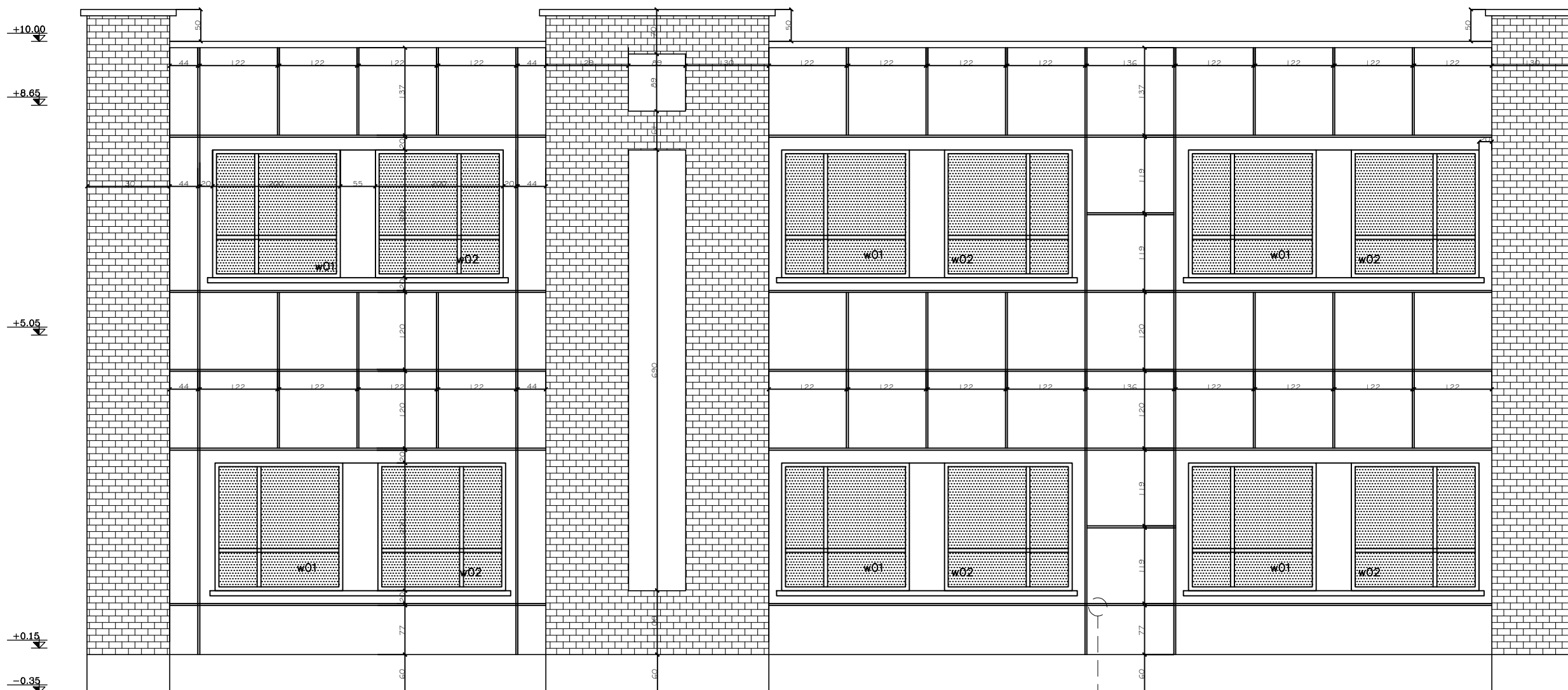
sc: 1/150

(نمای ورودی از خیابان)

عنوان پروژه: مجتمع آموزشی کتاب هببین		کارفرما: موسسه خیریه فرهنگی همره افق قریب	
نام:	عنوان نقشه:	نما:	شماره نقشه:
		10	
محل: تهران - خیابان ولیعصر - پلاک ۳۰۳ - طبقه اول		شماره پروانه: AR-Q130	
تاریخ: ۱۳۹۸/۰۵/۰۱		تاریخ ثبت: ۱۳۹۸/۰۵/۰۱	



عنوان پروژہ مجموع آموزشی کتاب مبین		کارلوسا: موسسه خبریه فرهنگیه مهره افق قریب	
نام: نام	عنوان فقه: نما	تاریخ: تاریخ	تاریخ: تاریخ
موضوع: موضوع	شماره فقه: 11	تاریخ: تاریخ	تاریخ: تاریخ
تاریخ: تاریخ	تاریخ: تاریخ	تاریخ: تاریخ	تاریخ: تاریخ



نمای شمالی

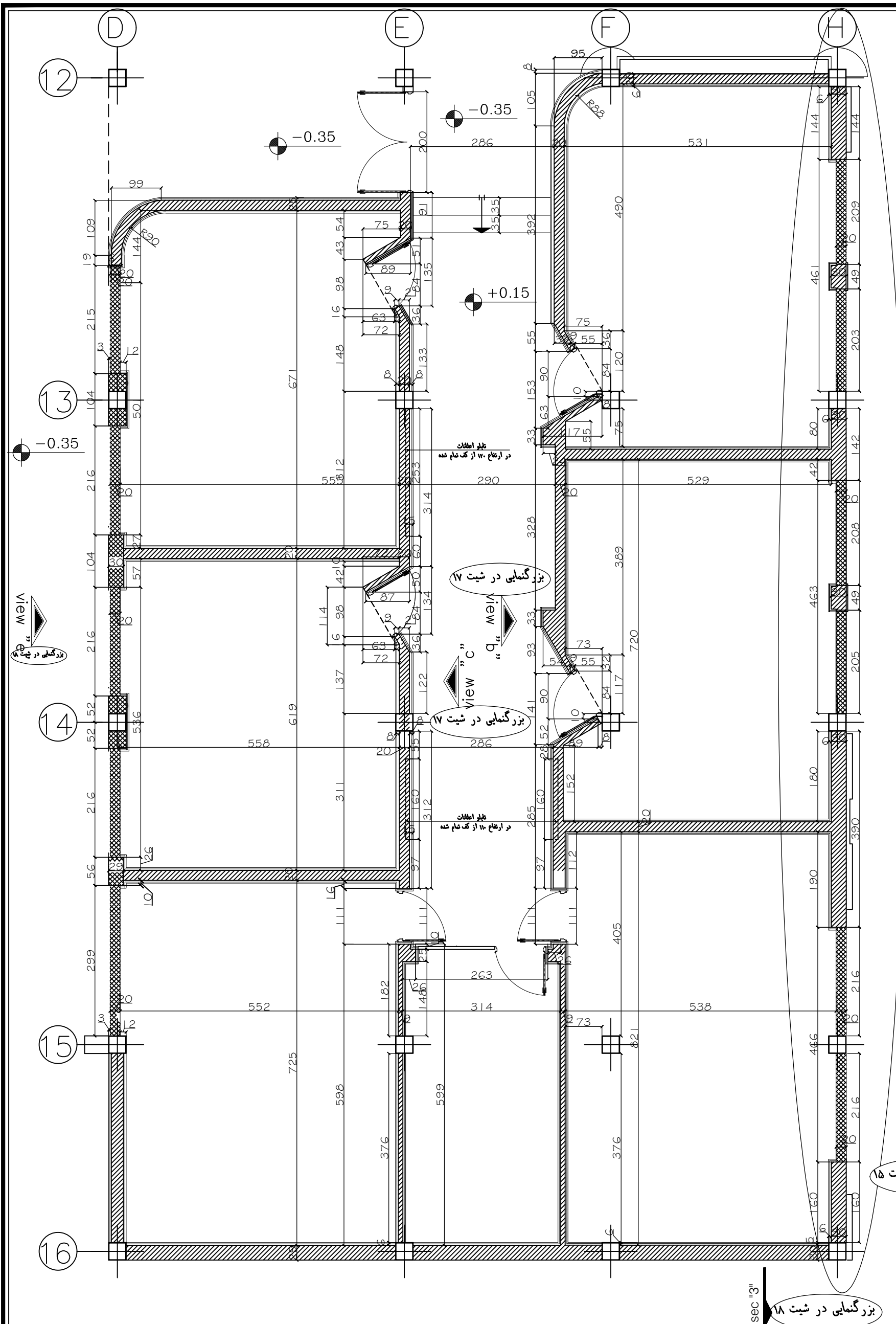
sc: 1/75

(از داخل حیاط مدرسه)

چفت های سیمانکاری ۳ سانتیمتر می باشد.

کارفرما: موسسه خیریه فرهنگی مهره افق قریب		عنوان پروژه: مجتمع آموزشی کتاب مبین	
مکان: خیابان و همکاران	تاریخ: ۱۳۹۰	مکان نقشه:	شماره نقشه:
شماره نقشه: AR-0130	تاریخ: ۱۳۹۰	12	

عنوان پروژه:	موسسه خیریه فرهنگی مهره افق قزوین
مهر:	مهر: ...
شماره نقشه:	14
تاریخ:	AR-01.30



بزرگنمایی در شیت ۱۶
sec "2"

بزرگنمایی در شیت ۱۶
sec "1"

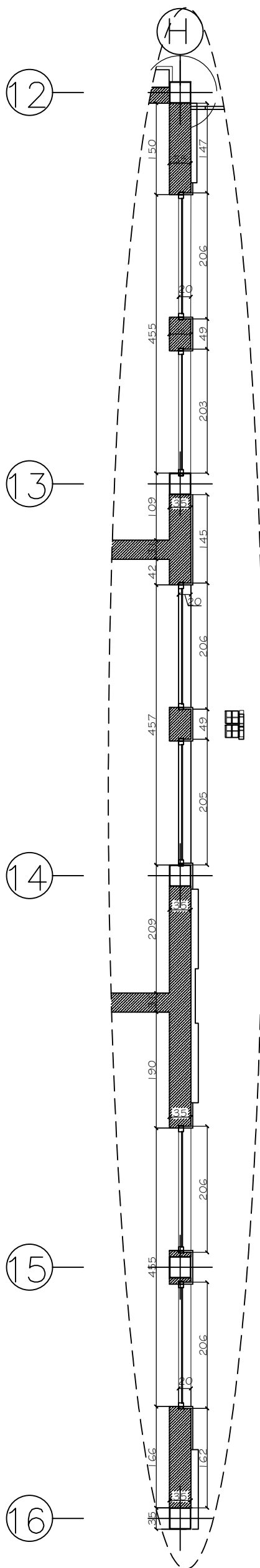
بزرگنمایی در شیت ۱۵

بزرگنمایی در شیت ۱۸
sec "3"

پلان دیوارچینی طبقه همکف
خط برش در ارتفاع زیر پنجره ها
sc: 1/75

جرگه ← تا ارتفاع ۱ متر از روی کف تمام شده داخل کلاسها
جر نما

عنوان پروژه هتجمع آهوز شي كتاب هين		کد پروژه:
موسسه خريه فرهنگي مهره افق ترب	محل:	محل:
تاريخ: ۱۳۹۰/۰۴/۰۵	تاريخ نقشه:	تاريخ نقشه:
نوع نقشه: AR-Q130	نوع نقشه:	نوع نقشه:
محل نقشه: ۱۵	محل نقشه:	محل نقشه:



دیوار چینی
خط برش از میان پنجره ها

دیوار جنوبی کلاساها

